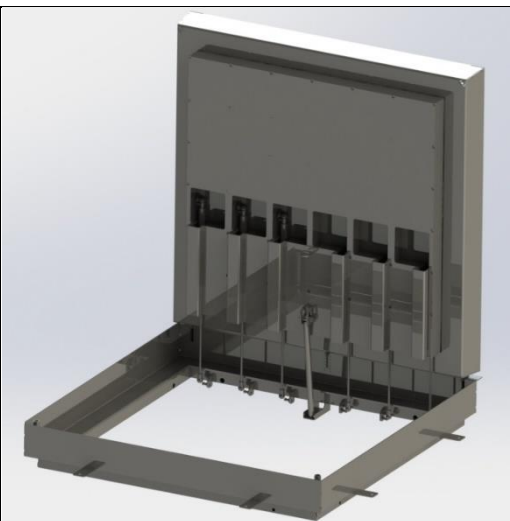




Группа компаний  
**ООО «ЭВЕНТ ГК»**

## **Люк тротуарный ЛТ Паспорт**



### **1. Описание и назначение изделия.**

Люк тротуарный ЛТ служит для организации доступа к уличным подземным коммуникациям (водопроводу, канализации, линиям связи, электрическим кабелям и пр.). Люк устанавливается на колодцы коммуникаций в пешеходных зонах, где в качестве дорожного покрытия применяется тротуарная плитка или брусчатка. Его грузоподъемность до 20 тонн. Люк состоит из наружной рамы и крышки, изготовленных из нержавеющей стали толщиной 3 мм, а так же профильной нержавеющей трубы 40x40x2,5 мм, служащей усилением наружной рамы. Крышка представляет собой поддон, усиленный ребрами жесткости из нержавеющей стали толщиной 5 мм и армированный сеткой. Крышка заполняется сначала бетоном, а затем тем же материалом, что и окружающее дорожное покрытие, что делает люк практически незаметным и позволяет сохранить целостность кладки. Для подъема крышки используются газлифты, позволяющие открыть люк без особых усилий, несмотря на его большой вес. Для предотвращения несанкционированного закрытия люк снабжен механизмом фиксации в открытом состоянии. По контуру люка установлен резиновый уплотнитель.

В закрытом состоянии дверь люка фиксируется двумя болтами. Для открытия люка необходимо:

- вывернуть прижимные болты на крышке;
- ввернуть вместо болтов ручки и произвести за них подъем крышки;
- вставить дверной фиксатор в отверстие на раме наружной.

Для закрытия люка необходимо действовать в обратной последовательности.

При поднятии крышки, а также при допустимой нагрузке на нее возможна небольшая упругая деформация. Категорически запрещается эксплуатация люка без заполнения крышки.

Производитель оставляет за собой право без дополнительных уведомлений вносить в конструкцию и внешний вид изделия изменения, не оказывающие влияния на его потребительские свойства.

Произведено: ООО «Эвент ГК»

Адрес: 390047, г.Рязань, Куйбышевское шоссе, д. 41

тел. 8-(800) 22-22-198, www.event-gk.ru, e-mail: info@event-gk.ru

## 2. Схема изделия.

При выборе люка следует учитывать следующее:

- размер Б – размер петлевой стороны люка;
- размер А – размер стороны смежной к петлевой стороне;
- глубина его крышки (Н) должна быть на 30 мм больше толщины тротуарной плитки (брусчатки).

Остальные параметры люка представлены на рисунке 1.

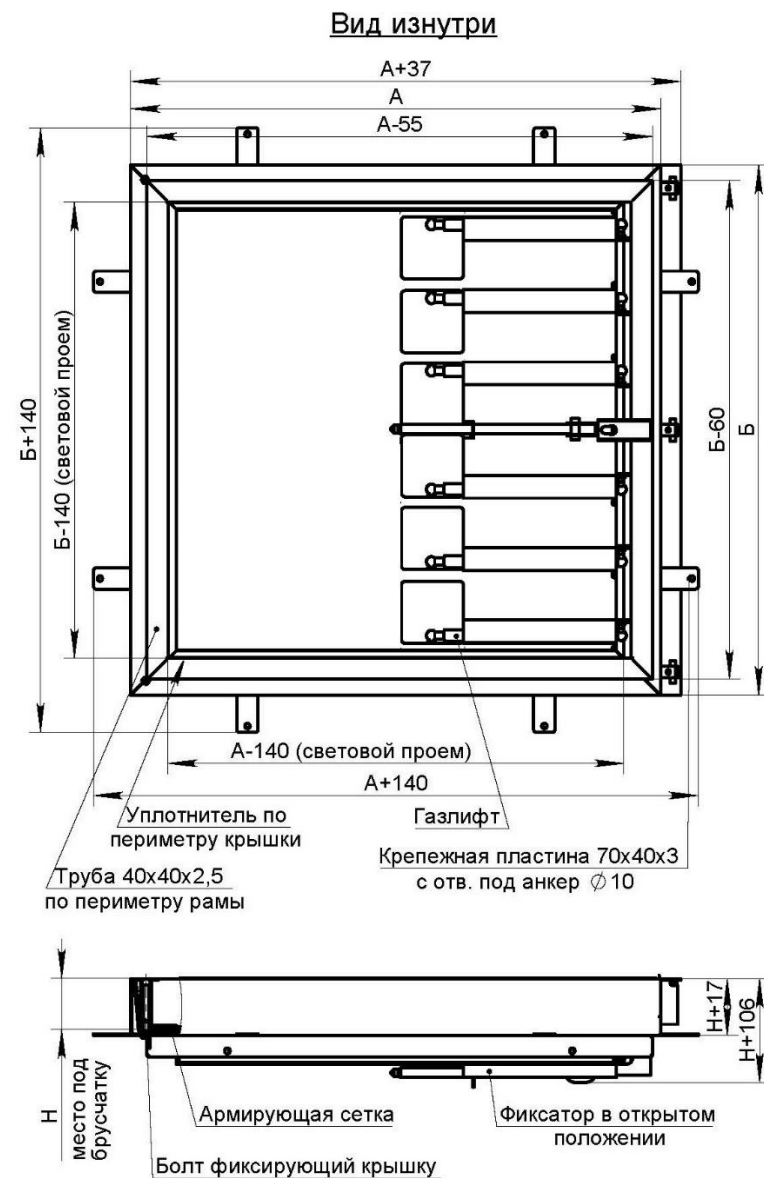


Рисунок 1 - Параметры тротуарного люка ЛТ.

## 3. Комплектность изделия.

Люк ЛТ	1 шт.
Ключ	2 шт.
Паспорт	1 шт.

## 4. Монтаж.

1. Установите люк в подготовленный проем по уровню и закрепите его по периметру анкерными болтами, обеспечивая одинаковый зазор между рамой и крышкой люка.

2. Произведите заполнение крышки бетонным раствором В25 ПЗ F200 W6 ГОСТ 7473-2010 глубиной не менее 30 мм (для придания жесткости конструкции). Выдержите время для набора прочности бетоном, после чего уложите тротуарную плитку (брусчатку) с применением песчано-цементной смеси. При невозможности заполнения бетонным раствором крышки люка допускается произвести монтаж на песчано-цементную смесь, но при этом нагрузка на люк сократится до 300 кг/м<sup>2</sup>.

## 5. Обслуживание люка.

При необходимости, но не реже чем раз в год необходимо смазывать силиконовой смазкой оси петель и резиновый уплотнитель.

## 6. Транспортировка и условия хранения.

Условия хранения и транспортирования люка должны соответствовать ГОСТ 15150 в части 6, а также ГОСТ 23170. Условия погрузочно-разгрузочных работ должны соответствовать ГОСТ 12.3.009. Хранить люк рекомендуется в сухом закрытом помещении в вертикальном положении.

## 7. Гарантийные обязательства.

На люк предоставляется гарантия 5 лет с момента покупки (согласно отметке в паспорте или товарно-кассовому чеку), в течение которого поставщик обязуется устранить заводские дефекты, заменить или отремонтировать изделие.

В гарантийном случае может быть отказано в случае, если:

- на изделии имеются механические повреждения;
- при монтаже изделия не были соблюдены рекомендации, указанные в паспорте;
- были нарушены условия эксплуатации.